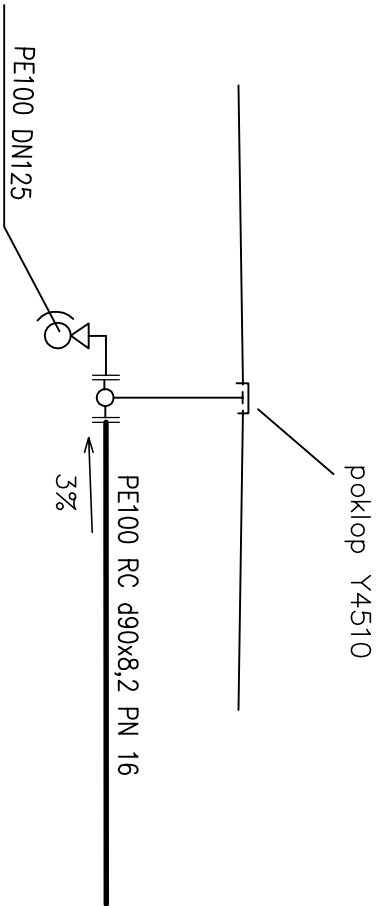
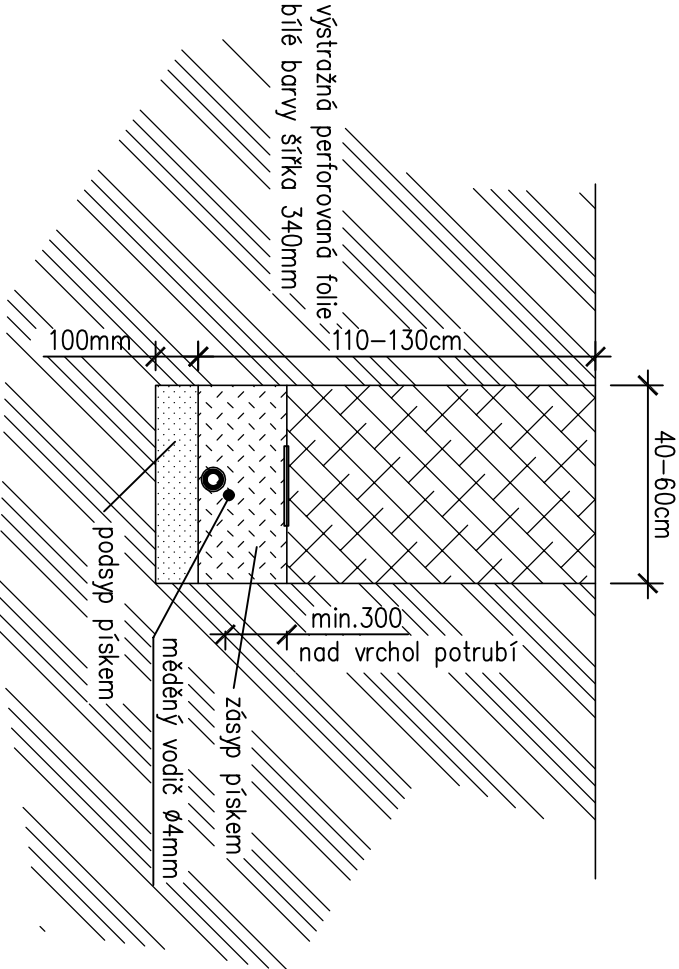


detail napojení

- elektrotvarovka T-kus SDR11
- PE100 RC d90x8,2 PN 16
- rohový ventil ZAK 34 ISO 3160 d90
- šoupě
- + betonová podkladní deska

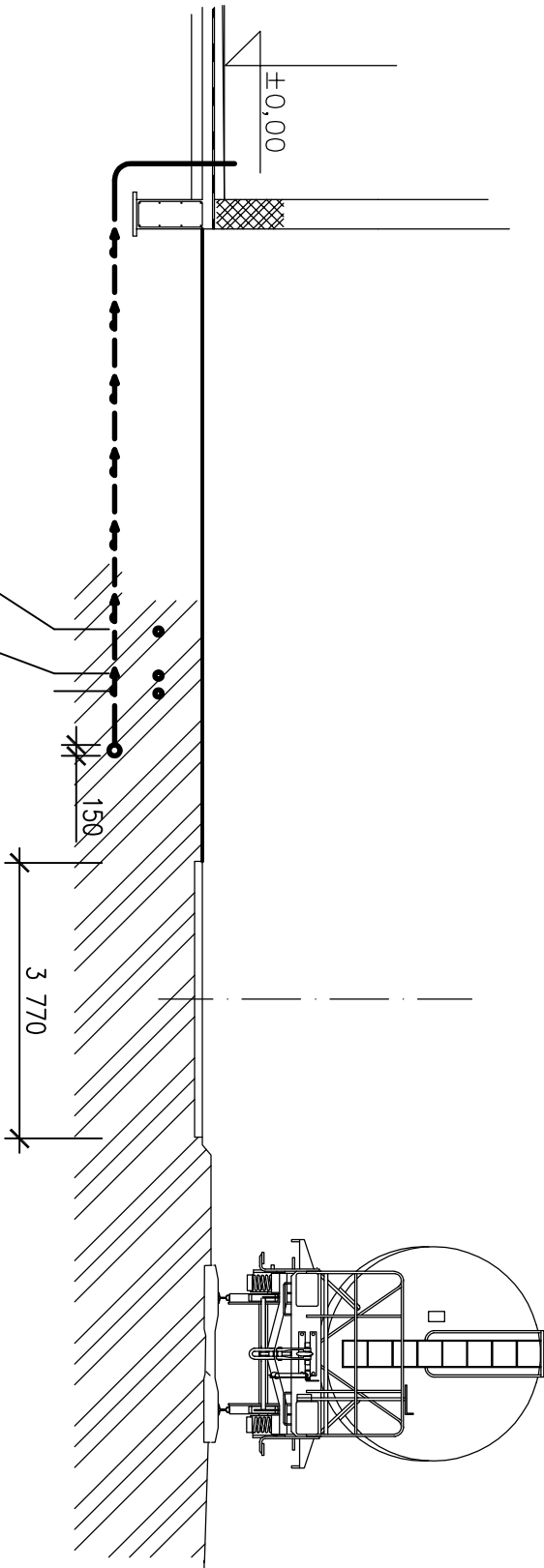


uložení potrubí v zemi



hloubka uložení	1,30	
niveleta terénu	230,50 m.n.m	
niveleta přípojky	229,2 m.n.m	
staničení	0,00	2,50

terén	trávník
délka	12.50 m
profil	PE100 RC d90x8,2 PN 16



Poznámka :

podél potrubí uložit měděný vodič ø4mm

4					
3					
2					
1					
O	02/2023	PRVNÍ VYDÁNÍ			
REVIZE	DATUM	POPIS ZMĚNY			
PROJEKT: ROZŠÍŘENÍ A ÚPRAVA ŽELEZNIČNÍHO STACISTE VE SKLADU HNEVICE			Ing. Jiří Fidler VYPRACOVAL Ing. Aleš Fidler SCHVÁLIL		
NÁZEV: SOS26			Ing. Jiří Fidler VYPRACOVAL Ing. Aleš Fidler SCHVÁLIL		
MĚŘ: 1:50			Ing. Aleš Fidler SCHVÁLIL		
FORMÁT: A3			Ing. Aleš Fidler SCHVÁLIL		
DATUM: 02/2023			Ing. Aleš Fidler SCHVÁLIL		
NÁZEV SOUBORU			Ing. Aleš Fidler SCHVÁLIL		
PD pro výběr zhotovitele			Ing. Aleš Fidler SCHVÁLIL		
D.1-IP-23-0201-04051			Ing. Aleš Fidler SCHVÁLIL		
REVIZE			Ing. Aleš Fidler SCHVÁLIL		